

Información para la gestión del riesgo: **una necesidad en Colombia**

Diego Nieto, director Cámaras Técnicas de Automóviles y Transporte
Fasecolda

*Durante el 2016, Fasecolda contrató con Logyca Investigación la realización de la **Encuesta nacional de riesgo logístico 2016**, con el objetivo de identificar los riesgos del transporte terrestre en los principales corredores viales y cadenas productivas del país, así como las prácticas asociadas a la gestión del riesgo.*

La encuesta contó con una muestra estadísticamente representativa y tuvo la activa participación de 102 empresas de diferentes tamaños en su volumen de operación, de las cuales 80 corresponden a generadores de carga (GC) o empresas industriales y comerciales, y 22 a operadores logísticos (OL) de transporte terrestre en las principales ciudades del país: Bogotá, Barranquilla, Bucaramanga, Buenaventura, Cali y Medellín.

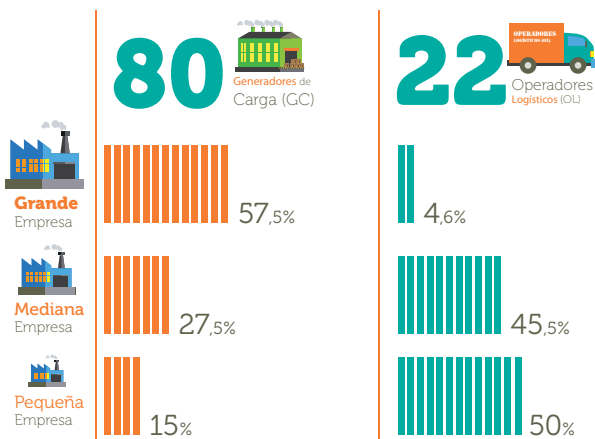
Las principales ciudades donde operan las empresas encuestadas respecto a su logística de transporte terrestre son Bogotá, Medellín y Barranquilla; las prin-

cipales cadenas/sectores productivos en que estas operan son: alimentos de consumo masivo (23,5%), cosméticos y aseo (15,7%), y aparatos electrodomésticos (13,7%). En las tres cadenas/sectores productivos, las principales regiones de operación de transporte terrestre involucran a Bogotá y Barranquilla.

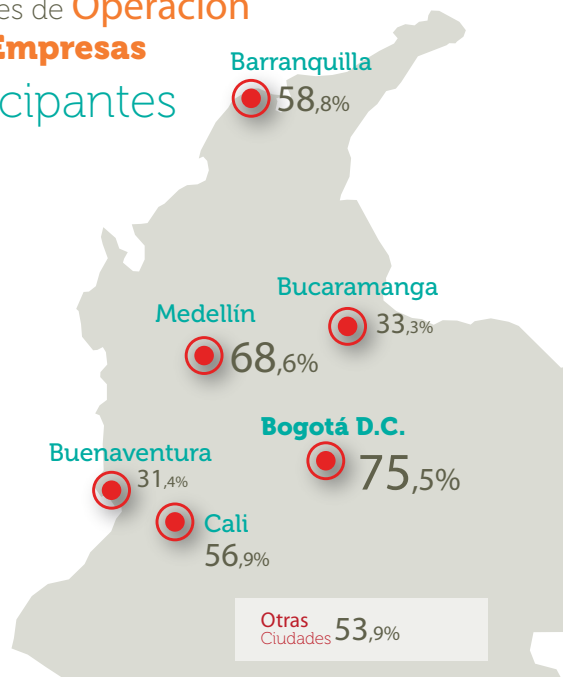
Dentro de las conclusiones que resultaron de esta encuesta, consideramos importante resaltar algunas relevantes a la hora de determinar la forma en la que se están gestionando los riesgos logísticos al transportar la carga por carretera en el país.

102 Empresas

Participación de las **empresas** por **tamaño** de **empresa**



Ciudades de Operación de las **Empresas** Participantes



Con relación a la operación de las empresas

- Las empresas tienen centros de distribución regionales donde la operación logística local es más relevante, frente al número de operaciones que se manejan a nivel nacional.
- Solo el 66% de la carga transportada utiliza embalaje o transporte unitarizado o paletizado, el restante 34% lo transporta suelto o sin embalaje.

Con relación a los riesgos logísticos

- En promedio, el 66% de los riesgos de transporte logístico a nivel nacional son de «baja urgencia» en términos de impacto en la pérdida de la mercancía, menor a 200 millones de pesos y hasta 10 eventos al año.
- A nivel internacional, Estados Unidos, China y España concentran los mayores riesgos logísticos relacionados con incumplimientos de acuerdos, robos, averías, contaminación, narcotráfico, demoras por inspección, condiciones sociopolíticas y otros relacionados con la operación de transporte.

Con relación a las prácticas logísticas el mercado colombiano

- Existe una gran oportunidad de incrementar las coberturas de riesgo logístico a través de mecanismos como el seguro, pues según lo revelado por la encuesta, este no es uno de los más utilizados para proteger el patrimonio que se transporta por las vías del país.

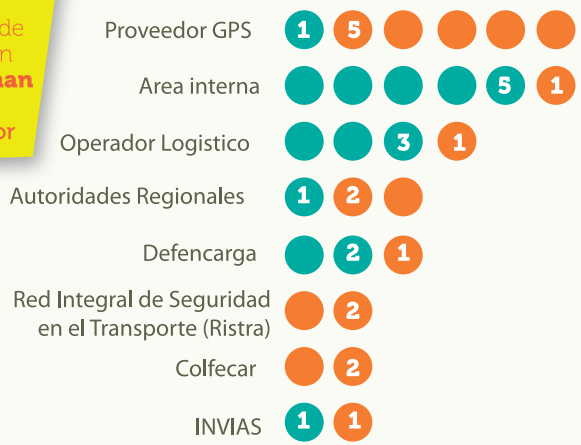
En general, **las empresas no conocen o no utilizan fuentes de información de riesgo logístico**, esto refleja el alto nivel de riesgo que generadores y transportadores asumen sobre su patrimonio al no contar con mecanismos de identificación y control; además, desconocen que el sector asegurador maneja un buen nivel de información sobre los mismos. Las empresas que utilizan o reconocen fuentes de información sobre riesgo logístico se basan en herramientas tecnológicas como el GPS, en las áreas internas de control de riesgo que algunas compañías deciden tener o en los datos que les proporcionan los operadores logísticos con los que interactúan.

84%

de las empresas encuestadas
NO conocen fuentes de Información sobre **Riesgo Logístico**

El **16%** restante menciona las siguientes fuentes de información

 Las fuentes de información **NO relacionan** al sector **Asegurador**



Generadores de Carga

Los Generadores de Carga centralizan su información de riesgo en áreas internas.



Operadores Logísticos

Existe un gran esfuerzo por contar con sistemas GPS por parte de los Operadores Logísticos, quienes a su vez son proveedores de información

Los operadores logísticos son los que se muestran más interesados en conocer información para la **gestión del riesgo**, su prioridad son datos sobre siniestros, conductores, vehículos, vías y empresas, así como las propuestas para mitigar los riesgos.



Generadores de Carga

Los Generadores de Carga consideran la información de **baja calidad (35%)** y **limitada (33%)**



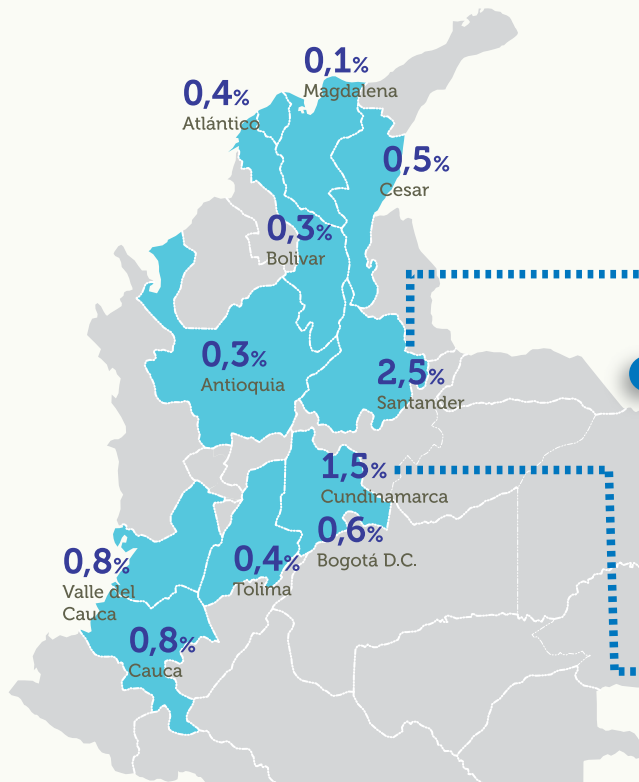
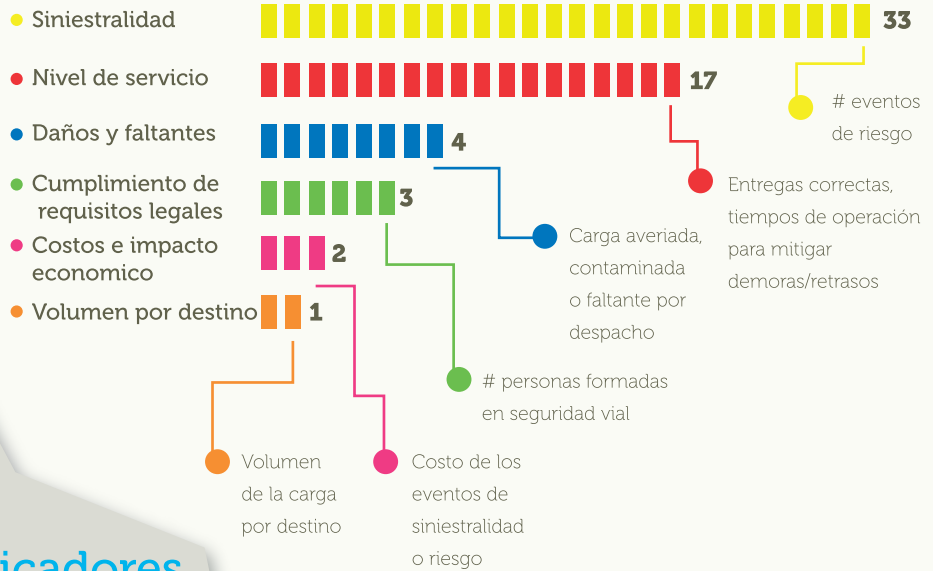
Operadores Logísticos

Los Operadores Logísticos consideran la información **limitada (54%)** y **privada/costosa (45%)**

La encuesta refleja que en los casos en que se realiza gestión de **indicadores de control de riesgos se prefieren entre ellos: la siniestralidad, las demoras, y los daños y faltantes de mercancía**, lo cual refleja que los actores de la cadena consideran este tipo de pérdidas como su principal foco de atención.

71%
de los participantes **NO manejan indicadores** para mitigar el Riesgo Logístico en transporte

Para el **29%** de los encuestados, los **principales indicadores gestionados** actualmente son:



Las zonas del país que mayores eventos de riesgo logístico presentaron durante el año analizado fueron **Santander y Cundinamarca**, debido a los paros y bloqueos, así como al cierre de carreteras por múltiples causas.

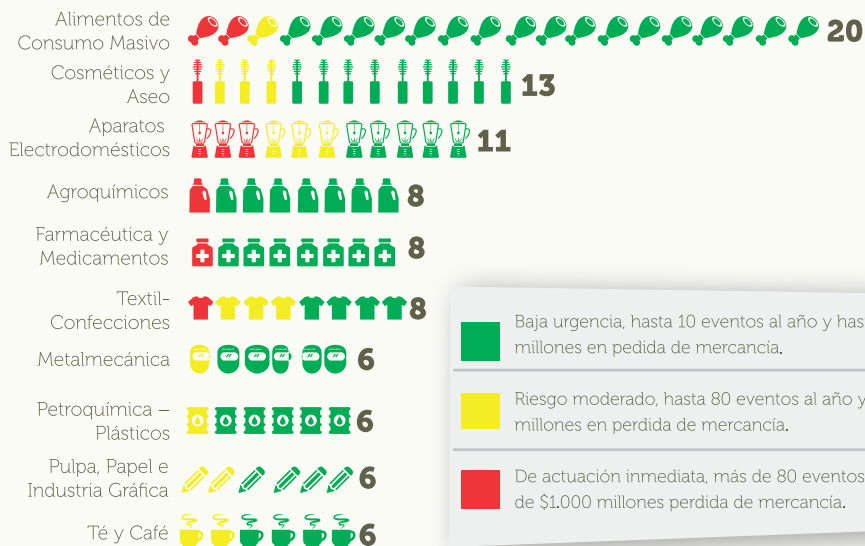
En Santander se debe a paros y/o bloqueos de carretera.
2 eventos por cada 80 viajes en promedio.

En Cundinamarca se debe a cierre de vías.
2 eventos por cada 137 viajes en promedio.

Las cadenas productivas que se han visto más afectadas por los diferentes eventos de riesgo logístico son: **alimentos de consumo masivo, cosméticos y aseo, y electrodomésticos**. Estas cadenas sufren mayor impacto en riesgo de hurto porque sus productos se venden fácilmente.

A continuación, relacionamos otras cadenas productivas que presentaron.

Mercancías de **fácil venta** son las de **mayor riesgo**.

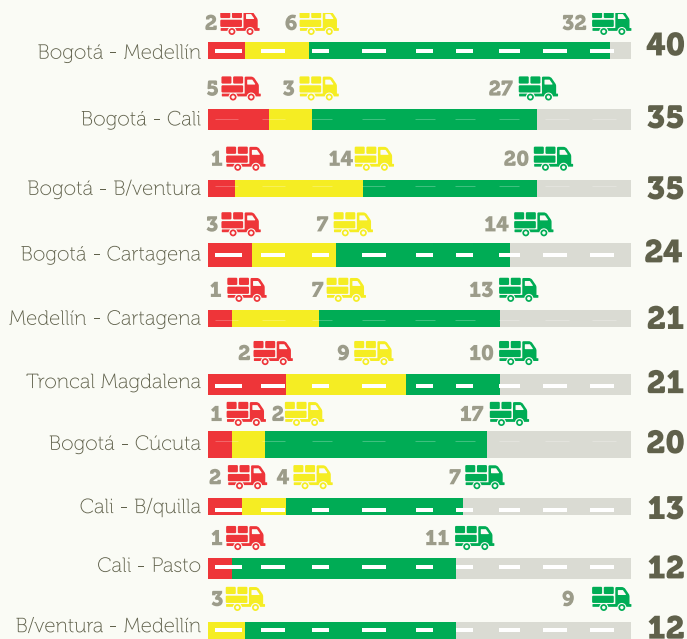


- Baja urgencia, hasta 10 eventos al año y hasta \$200 millones en pérdida de mercancía.
- Riesgo moderado, hasta 80 eventos al año y hasta \$1.000 millones en pérdida de mercancía.
- De actuación inmediata, más de 80 eventos al año y más de \$1.000 millones pérdida de mercancía.



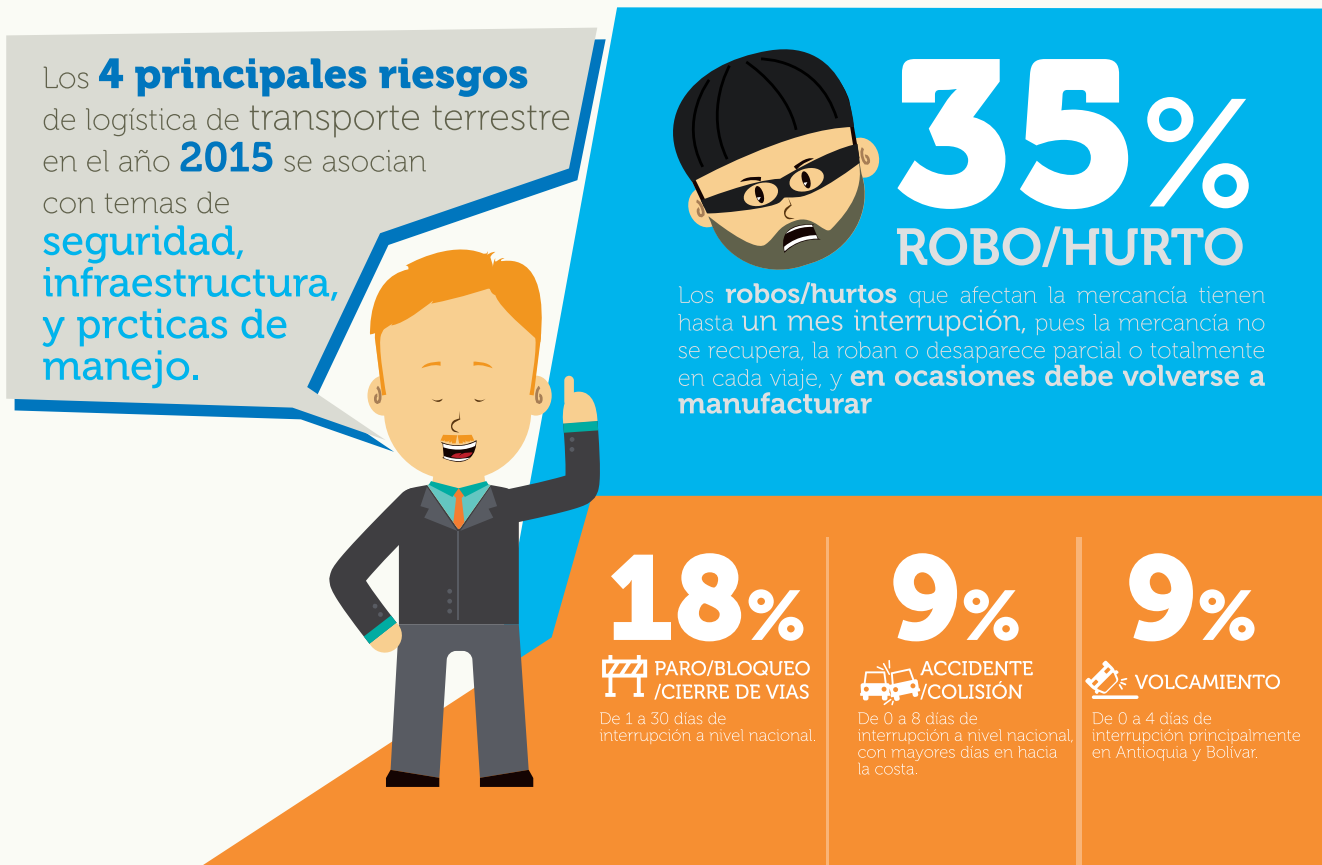
La encuesta identificó que los corredores viales que representan el mayor volumen de riesgo para las empresas, al realizar cualquier actividad de la cadena logística, **tienen como ciudad de origen Bogotá**, y como principales destinos Medellín, Cali y Buenaventura.

A continuación la lista de los corredores viales:



- Baja urgencia, hasta 10 eventos al año y hasta \$200 millones en pérdida de mercancía.
- Riesgo moderado, hasta 80 eventos al año y hasta \$1.000 millones en pérdida de mercancía.
- De actuación inmediata, más de 80 eventos al año y más de \$1.000 millones pérdida de mercancía.

El hurto continúa siendo el principal riesgo que enfrentan los transportadores de carga del país, con un 35% de participación, seguido por paros, bloqueos y volcamientos.



La encuesta **buscó conocer** las necesidades de información de las **empresas en riesgos logísticos** buscando brindar insumos para el diseño de una Plataforma en Riesgo Logístico.

➔ Consulte el resultado y el detalle de esta encuesta en: www.fasecolda.com/ramos/transporte

El sector de transporte de carga en el país enfrenta diversos retos para lograr niveles de competitividad que lo acerquen a estándares regionales que permitan a la economía un desarrollo acorde con el plan que el Gobierno tiene para los próximos 15 años. La gestión de riesgo logístico plantea múltiples oportunidades de evolución, en la cual se convierte en objetivo de alto valor el manejo de la información y el control de variables que inciden en la mitigación del mismo; con esta encuesta se identificaron las principales necesidades de información con el fin de establecer herramientas que favorezcan el logro de este objetivo.